



Philips Hue
Trådløst dæmpningsæt

E27



8718696452523



Trådløs dæmpning

klar til brug

Nyd glidende, trådløs dæmpning. Philips Hue Wireless dimming kit kombinerer en intelligent, trådløs lysdæmper og en Philips Hue White LED-pære. Der er intet behov for installation. Bare placer kontakten, hvor du ønsker det, og brug den som fjernbetjening.

Behagelig dæmpning

- Skru blot lyskilden i, og tænd for lyset

Placér den hvor som helst

- Placer den hvor som helst, du har brug for en lyskontakt

Brug den som fjernbetjening

- Trådløs kontakt og fjernbetjening i én

Betjen flere lamper med én kontakt

- Betjen op til 10 lyskilder på én gang med én kontakt

Tilslut dit Philips hue-system

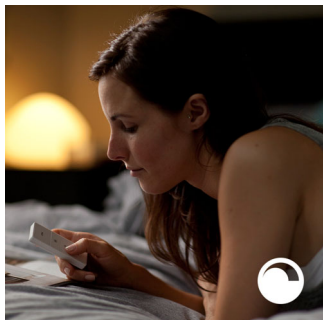
- Tilslut til Philips hue, og opdag mulighederne



PHILIPS

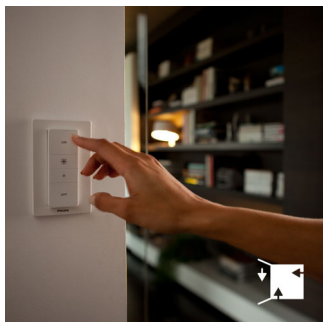
Vigtigste nyheder

Dæmpning uden installation



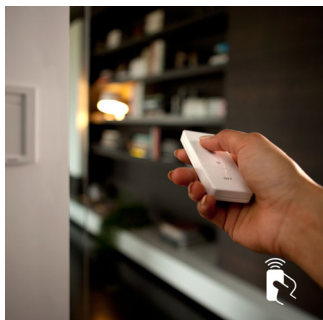
Med dette sæt, der ikke skal installeres, skal du blot skrue Hue White LED-pæren i din lampe og tænde for lyset. Du kan med det samme betjene lyset med den batteridrevne Hue dimmer switch. Du behøver ikke at kontakte en elektriker.

Hurtig og nem installation



Den batteridrevne Hue dimmer switch kan bruges som en almindelig vægkontakt. Du kan placere den hvor som helst, du ønsker det, med skruer eller tapen på bagsiden af kontakten. Det er en hurtig og enkel installation uden ledninger og andet besvær.

Nem, trådløs betjening



Kontakten er magnetisk og kan tages af bagsiden. Dette giver dig mulighed for også at bruge Philips

Hue dimmer switch som fjernbetjening til lyset med en indendørs rækkevidde på op til 12 meter.

Betjen op til 10 lyskilder



Når du har konfigureret det trådløse Philips hue-lysdæmpersæt, kan du nemt slutte flere Philips hue-lyskilder til lysdæmperkontakten. Forbind op til 10 Philips hue-lyskilder til lysdæmperkontakten, og betjen dem samtidigt.

Tilslut til Philips hue



Det trådløse lysdæmpersæt hører til Philips Hue-familien, så det kan integreres problemfrit med Philips Hue-pærer. Hvis du installerer en Hue bridge derhjemme, kan du integrere det trådløse Philips Hue Wireless dimming kit i systemet ved hjælp af Philips Hue-app'en, der giver endnu flere oplevelser i dag og i fremtiden. Betjen dine lamper fra din smartphone eller tablet, og indstil timere, beskeder, alarmer og mere.

Pæren

- Sokkel: E27-skruesokkel
- Formfaktor: A60
- Levetid: 25.000 time(r)
- Farvetemperatur: 2700 K (varm hvid)
- Watt-tal: 9,5 W
- Lysudbytte: Hvidt lys i høj kvalitet, Kan kun lysdæmpes via smart-enhed, Lysstrålevinkel på 180°, > 80 CRI
- Lumeneffekt: 800 lm
- Kan opgraderes via software: med forbindelse til hue-broen
- Opstart: Øjeblikkelig 100 % lyseffekt
- Højde: 110 mm
- Bredde: 61 mm

Kontakten

- Batterier inkluderet: 1 x CR2450
- Minimumbatterilevetid: 3 år
- Frekvensbånd: 2400-2483,5 MHz
- Levetid: 50000 klik
- Maks. lyskilder pr. kontakt: 10, hvis de ikke er sluttet til en hue-bro
- Minimumrækkevidde indendørs: 12 m
- Software kan opgraderes: med forbindelse til hue-broen
- Kontaktdybde: 11 mm
- Kontakthøjde: 92 mm
- Kontaktbredde: 35 mm
- Kontaktens vægt: 37 g
- Vægpladedybde: 14 mm
- Vægpladehøjde: 115 dB mm
- Vægpladebredde: 70 mm
- Vægt, inkl. vægplade: 67 g
- ZigBee Light Link: protokol IEEE 802.15.4

Hvad følger med?

- hue-lysdæmperkontakt: 1
- Hvide hue-pærer: 1

Miljø

- Driftsmæssig luftfugtighed: 5% < H < 95% (danner ikke kondens)
- Driftsmæssig temperatur: -10°C – 45°C

Garanti

- 2 år



Udgivelsesdato
2015-12-13

Version: 2.0.1

12 NC: 9290 011 37007
EAN: 87 18696 45252 3

© 2015 Koninklijke Philips N.V.
Alle rettigheder forbeholdes.

Specifikationerne kan ændres uden varsel. Varemærker tilhører Koninklijke Philips N.V. eller deres respektive ejere.

www.philips.com